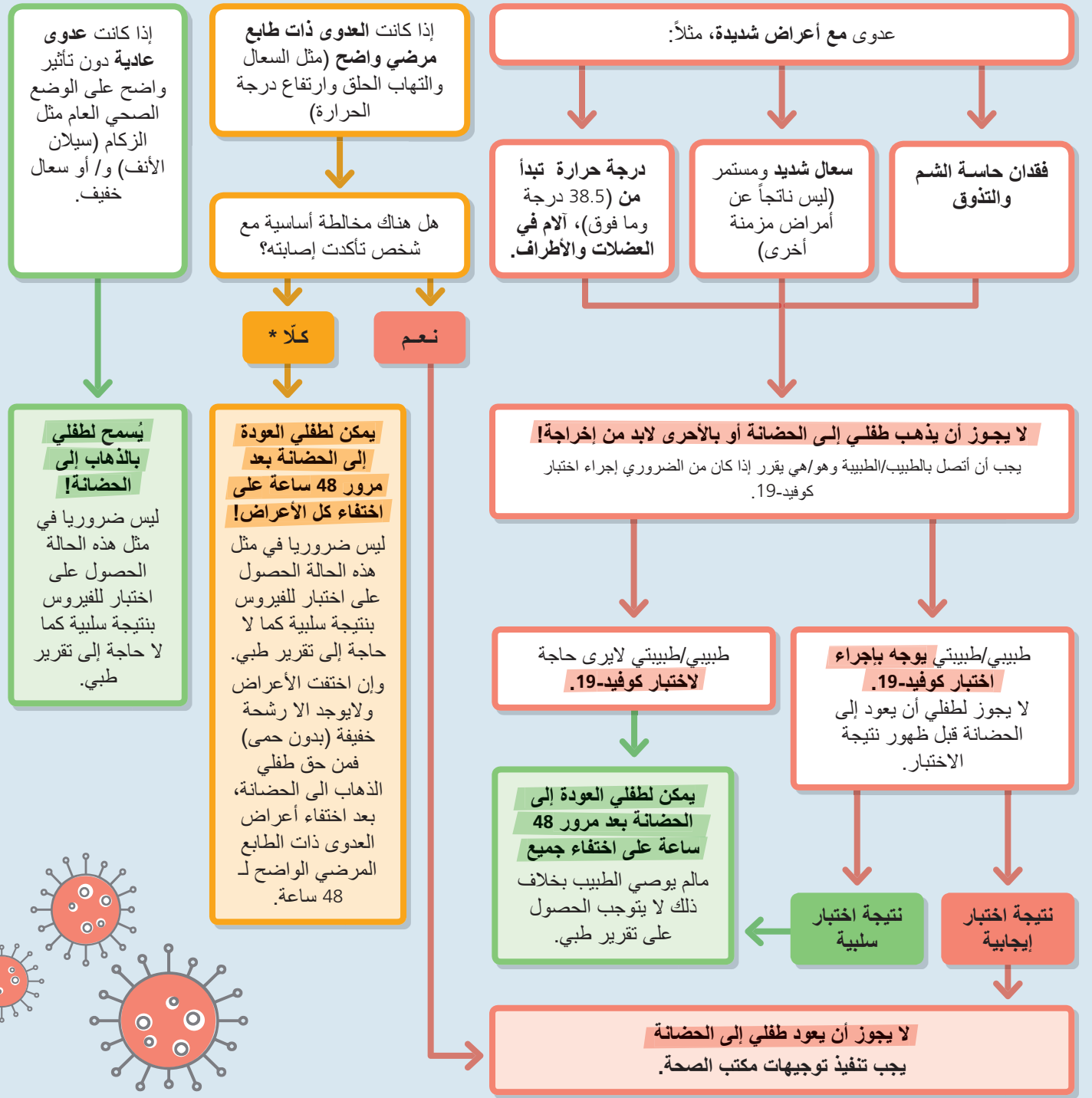


# أعراض المرض: هل يستطيع طفلي الذهاب إلى الحضانة؟

إذا ظهرت على طفلك أعراض المرض، يرجى الاتصال بحضانتك على الفور للإبلاغ عن مرض طفلك وتنسيق الإجراءات المشتركة اللاحقة. وستبلغك الحضانة أيضاً بالتعليمات المعمول بها حالياً من أجل السماح بعودة الطفل إلى المدرسة. نرجو أن لا تنسوا أنّ حماية جميع الأطفال والموظفين وكذلك أسرهم من العدوى هي مسؤولية مشتركة بين الحضانة والآباء.

## تظهر على طفلي أعراض المرض فهو يشكو من ...



\* ينطبق فقط على المستويات المنخفضة من الإصابة (السيناريو أ)

